



Ziegel-Preisliste 2024

Stand Juli 24

Gültig ab 01.03.2024

Gefüllter Planziegel TV

klimatherm Plan

klimatherm Block

VSZ-Schalungsziegel

Deckenrandelemente

Rollo- & Jalousiekästen



Inhaltsverzeichnis

2	Inhaltsverzeichnis Beratung	13	Recycling
3	200 Jahre Tonwerk Venus	14	DeRa-Elemente, Abmauerziegel
4	Gefüllter Planziegel TV für Objekte	15	U-, WGU-Schalen Ziegeldecke – Einhängedecke System Schätz
5	Gefüllter Planziegel TV	16	Multischacht Ziegelstürze, Dämmstürze
6	Planziegel für die Außenwand 008, 009, 011		Fensteranschlagschale
7	Planziegel für die Außenwand 016 VSZ-Schalungsziegel Durchbindung mit DeRa-Element DO 26	17	ZETU-Rollo- und Jalousiekasten, Zubehör
8	Planziegel für die Innenwand, Rohdichtekl. 0,9 bis 1,4	18	FRIWA-Sockelabdichtung DIHA-ESM Stützen-Dämmschalung
9	Planziegel – Zubehör Maxit Mörtelpad	19	Wärmeschutz
10	Blockziegel für die Außenwand 009, 016	20	Schallschutz
11	Blockziegel für die Innenwand, Rohdichtekl. 0,9 bis 1,2	21	AGB
12	Schwer- und Schallschutzziegel f_k -Wertetabelle für Normziegel	22	Bestellformular ZETU-Ziegelkästen
		23	Kamin
		24	Bedingungen

Beratung



Armin Dindaß
Außendienst

Mobil: 0171/5789151
E-Mail: a.dindass@venus-tonwerk.de



Thomas Kaa
Außendienst

Mobil: 0171/5789150
E-Mail: t.kaa@venus-tonwerk.de



Petra Schmid
Bauberatung – Dipl.-Bauing. (FH)

Mobil: 0160/8937522
E-Mail: p.schmid@venus-tonwerk.de

Tradition und Moderne

Am 23. August 1822 erwarben Anton und Anna Falter das Gesamtanwesen zu Lindforst auf dem noch heute das Tonwerk Venus zu finden ist. Seitdem legte jede einzelne Generation der Unternehmerfamilie größten Wert darauf, Produkte und Technik auf dem neuesten Stand zu halten. Heute bieten wir innovative Ziegel- und Kaminlösungen für die verschiedensten Ansprüche.



NACHHALTIG – PRODUZIEREN – EINSETZEN – RECYCELN

100 % Nachhaltig über die gesamte Produktlebensdauer hinweg. Das ist unser definiertes Ziel. Im Rahmen unseres Energiemanagements arbeiten wir kontinuierlich daran so energieeffizient wie möglich zu produzieren. Als Folge hoher Investitionen konnten wir in den vergangenen Jahren unseren Gasverbrauch um 28 % und den Stromverbrauch um 26% senken. In einem neutralen Industrievergleich von 25 Ziegelwerken belegen wir beim Stromverbrauch Platz 1.



Natürliche Rohstoffe

Venus Ziegel werden aus natürlichen Rohstoffen wie Lehm und Ton aus regionalem Abbau hergestellt.



Modernste Produktion

Durch hohe Investitionen produzieren wir immer energieeffizienter. So nutzen wir z.B. Abwärme zum Trocknen der Ziegel.



Gutes Wohnklima

Ziegelwände wirken nicht nur wärme- und feuchteregulierend sondern geben auch keine Schadstoffe ab.



Vollständig Recyclbar

Auch nach dem Abriss haben Ziegel nicht ausgedient. Sie können z.B. zu Ziegelsplitt für Dachbegrünungen verarbeitet werden.



Energieeffizient

Ziegelhäuser haben hervorragende Wärmedämmwerte. Eine zusätzliche Außendämmung ist nicht nötig.



Gefüllter Planziegel TV für den Wohnungsbau

Gefüllte Planziegel für Außenmauern von Gebäuden mit Anforderungen an den Schallschutz.
Zum Beispiel: Zwei- und Mehrfamilienhäuser.

Gefüllter Planziegel TV 8*

Verarbeitung mit deckelndem Dünnbettmörtel abZ/aBG DIBt: Z-17.21-1227
Wärmeleitfähigkeit λ_R : **0,08 W/mK**
Druckfestigkeitsklasse: **6/8**
Rohdichteklasse: **0,70** f_k -Wert: **3,6/4,4 MN/m²**

Bessere Werte



Waren- gruppe	Art.Nr. gedeckelt	Ziegel-			Bezeichnung	Preis ab Werk ¹⁾	Mindest- fracht	Paletteninhalt		Gewicht ca. kg/Pal.	Ziegel-Bedarf ca.	
		länge mm	breite mm	höhe mm				St.	m ²		St/m ²	St/m ³
208	TVM 30 08p*	247	300	249	TV 8 ⁺	Anfrage	279	54	3,4	660	16	53
208	TVB 30 08p*	247	300	122	Höhenausgleich	Anfrage	143	90	2,8	540	32	107
208	TVM 36 08p	247	365	249	TV 8 ⁺	5.460	340	40	2,5	600	16	44
208	TVA 36 08p	123	365	249	Halbanfänger	3.450	173	80	-	600	-	-
208	TVB 36 08p	247	365	122	Höhenausgleich	4.390	173	80	2,5	590	32	88
208	TVM 42 08p	247	425	249	TV 8 ⁺	6.400	395	40	2,5	690	16	38
208	TVA 42 08p	123	425	249	Halbanfänger	4.130	199	80	-	690	-	-
208	TVB 42 08p	247	425	122	Höhenausgleich	5.110	199	80	2,5	680	32	75

Gefüllter Planziegel TV 9

Verarbeitung mit deckelndem Dünnbettmörtel abZ/aBG DIBt: Z-17.1-1006
Wärmeleitfähigkeit λ_R : **0,09 W/mK**
Druckfestigkeitsklasse: **8**
Rohdichteklasse: **0,65** f_k -Wert: **3,2 MN/m²**



Waren- gruppe	Art.Nr. gedeckelt	Ziegel-			Bezeichnung	Preis ab Werk ¹⁾	Mindest- fracht	Paletteninhalt		Gewicht ca. kg/Pal.	Ziegel-Bedarf ca.	
		länge mm	breite mm	höhe mm				St.	m ²		St/m ²	St/m ³
209	TVM 30 09*	247	300	249	TV 9	Anfrage	279	54	3,4	660	16	53
209	TVB 30 09*	247	300	122	Höhenausgleich	Anfrage	143	90	2,8	540	32	107
209	TVM 36 09	247	365	249	TV 9	4.920	340	40	2,5	600	16	44
209	TVA 36 09	123	365	249	Halbanfänger	3.040	173	80	-	600	-	-
209	TVB 36 09*	247	365	122	Höhenausgleich	3.940	173	80	2,5	590	32	88
209	TVM 42 09	247	425	249	TV 9	5.790	395	40	2,5	690	16	38
209	TVA 42 09	123	425	249	Halbanfänger	3.700	199	80	-	690	-	-
209	TVB 42 09*	247	425	122	Höhenausgleich	4.600	199	80	2,5	680	32	75



Weitere Höhengleichziegel werksseitig geschnitten: Preis und Lieferzeit auf Anfrage

* Diese Formate haben wir nicht immer auf Lager. Bitte fragen Sie deshalb rechtzeitig bei uns an.

¹⁾ Bei diesen Formaten wird je Palette 1 Sack deckelnder Dünnbettmörtel mitgeliefert. Mehrbedarf wird berechnet.

Gefüllte Planziegel für Außenmauern von Gebäuden ohne oder mit geringen Anforderungen an den Schallschutz. Zum Beispiel: Einfamilien-, Doppel- und Reihenhäuser.



Gefüllter Planziegel TV 7^{eff}

Verarbeitung mit deckelndem Dünnbettmörtel abZ/aBG DIBt: Z-17.21-1219
 Wärmeleitzahl λ_R : **0,07 W/mK** Druckfestigkeitsklasse: 6
 Rohdichteklasse: **0,55** f_k -Wert: **3,0 MN/m²**

Waren- gruppe	Art.Nr. gedeckelt	Ziegel-			Bezeichnung	Preis ab Werk ¹⁾	Mindest- fracht	Paletteninhalt		Gewicht ca. kg/Pal.	Ziegel-Bedarf ca.	
		länge mm	breite mm	höhe mm				St.	m ²		St/m ²	St/m ³
107	TVM 30 07*	247	300	249	TV 7 ^{eff}	Anfrage	279	72	4,5	750	16	53
107	TVE 30 07*	183	300	249	Eckziegel	Anfrage	210	90	-	690	-	-
107	TVB 30 07*	247	300	122	Höhenausgleich	Anfrage	143	144	4,5	730	32	107
107	TVM 36 07	247	365	249	TV 7 ^{eff}	4.950	340	40	2,5	510	16	44
107	TVA 36 07	123	365	249	Halbanfänger	3.060	173	80	-	510	-	-
107	TVB 36 07*	247	365	122	Höhenausgleich	3.890	173	80	2,5	500	32	88
107	TVM 42 07	247	425	249	TV 7 ^{eff}	5.880	395	40	2,5	590	16	38
107	TVA 42 07	123	425	249	Halbanfänger	3.610	199	80	-	590	-	-
107	TVB 42 07*	247	425	122	Höhenausgleich	4.600	199	80	2,5	580	32	75
107	TVM 49 07*	247	490	249	TV 7 ^{eff}	6.590	457	30	1,9	510	16	33
107	TVB 49 07*	247	490	122	Höhenausgleich	5.210	229	60	1,9	500	32	66

Gefüllter Planziegel TV 8^{eff}

Verarbeitung mit deckelndem Dünnbettmörtel abZ/aBG DIBt: Z-17.21-1219
 Wärmeleitzahl λ_R : **0,08 W/mK** Druckfestigkeitsklasse: 6
 Rohdichteklasse: **0,60** f_k -Wert: **3,0 MN/m²**



Waren- gruppe	Art.Nr. gedeckelt	Ziegel-			Bezeichnung	Preis ab Werk ¹⁾	Mindest- fracht	Paletteninhalt		Gewicht ca. kg/Pal.	Ziegel-Bedarf ca.	
		länge mm	breite mm	höhe mm				St.	m ²		St/m ²	St/m ³
108	TVM 36 08	247	365	249	TV 8 ^{eff}	4.670	340	40	2,5	550	16	44
108	TVA 36 08	123	365	249	Halbanfänger	3.010	173	80	-	550	-	-
108	TVB 36 08*	247	365	122	Höhenausgleich	3.750	173	80	2,5	540	32	88
108	TVM 42 08*	247	425	249	TV 8 ^{eff}	5.610	395	40	2,5	640	16	38
108	TVA 42 08*	123	425	249	Halbanfänger	3.510	199	80	-	640	-	-
108	TVB 42 08*	247	425	122	Höhenausgleich	4.440	199	80	2,5	630	32	75
108	TVM 49 08*	247	490	249	TV 8 ^{eff}	6.270	457	30	1,9	560	16	33
108	TVB 49 08*	247	490	122	Höhenausgleich	5.040	229	60	1,9	550	32	66



Weitere Höhenausgleichziegel werksseitig geschnitten: Preis und Lieferzeit auf Anfrage

* Diese Formate haben wir nicht immer auf Lager. Bitte fragen Sie deshalb rechtzeitig bei uns an.

¹⁾ Bei diesen Formaten wird je Palette 1 Sack deckelnder Dünnbettmörtel mitgeliefert. Mehrbedarf wird berechnet.

klimatherm-Planziegel für die Außenwand

klimatherm-Planziegel 008

Verarbeitung mit deckelndem Dünnbettmörtel
Wärmeleitfähigkeit λ_k : **0,08 W/mK**
Rohdichteklasse: **0,60**

abZ/aBG DIBt: **Z-17.1-946**
Druckfestigkeitsklasse: **6**
 f_k -Wert: **2,1 MN/m²**



Waren- gruppe	Art.Nr. gedeckelt	Ziegel-			Bezeichnung	Preis ab Werk ¹⁾	Mindest- fracht	Paletteninhalt		Ge- wicht ca. kg/Pal.	Ziegel-Bedarf ca.	
		länge mm	breite mm	höhe mm				St.	m ²		St/m ²	St/m ³
308	DZM 36 08	247	365	249	klimatherm Plan 008	3.695	340	40	2,5	550	16	44
308	DZE 36 08	247	365	249	Eckziegel	4.790	340	40	-	550	-	-
308	DZA 36 08	123	365	249	Halbanfänger	2.320	173	80	-	550	-	-
308	DZB 36 08	247	365	122	Höhenausgleich	3.280	173	80	2,5	540	32	88
308	DZM 42 08	247	425	249	klimatherm Plan 008	4.400	395	40	2,5	640	16	38
308	DZA 42 08	123	425	249	Halbanfänger	2.830	199	80	-	640	-	-
308	DZB 42 08*	247	425	122	Höhenausgleich	3.890	199	80	2,5	630	32	75
308	DZM 49 08*	247	490	249	klimatherm Plan 008	5.220	457	30	1,9	560	16	33
308	DZB 49 08*	247	490	122	Höhenausgleich	4.630	229	60	1,9	550	32	66

klimatherm-Planziegel 009

Verarbeitung mit deckelndem Dünnbettmörtel
Wärmeleitfähigkeit λ_k : **0,09 W/mK**
Rohdichteklasse: **0,65**

abZ/aBG DIBt: **Z-17.1-946**
Druckfestigkeitsklasse: **6**
 f_k -Wert: **2,1 MN/m²**



Waren- gruppe	Art.Nr. gedeckelt	Ziegel-			Bezeichnung	Preis ab Werk ¹⁾	Mindest- fracht	Paletteninhalt		Ge- wicht ca. kg/Pal.	Ziegel-Bedarf ca.	
		länge mm	breite mm	höhe mm				St.	m ²		St/m ²	St/m ³
309	DZM 30 09	247	300	249	klimatherm Plan 009	2.810	279	45	2,8	540	16	53
309	DZE 30 09	182	300	249	Eckziegel 182	2.610	210	54	-	480	-	-
309	DZB 30 09*	247	300	122	Höhenausgleich	2.740	143	90	2,8	530	32	107
309	DZM 36 09	247	365	249	klimatherm Plan 009	3.310	340	40	2,5	580	16	44
309	DZE 36 09	247	365	249	Eckziegel	4.240	340	40	-	580	-	-
309	DZA 36 09	123	365	249	Halbanfänger	2.210	173	80	-	580	-	-
309	DZB 36 09	247	365	122	Höhenausgleich	3.200	173	80	2,5	570	32	88
309	DZM 42 09	247	425	249	klimatherm Plan 009	3.890	395	40	2,5	670	16	38
309	DZA 42 09	123	425	249	Halbanfänger	2.610	199	80	-	670	-	-
309	DZE 30 09	182	300	249	Ecklösung zu 42,5	2.610	210	54	-	480	-	-
309	DZB 42 09*	247	425	122	Höhenausgleich	3.770	199	80	2,5	660	32	75
309	DZM 49 09*	247	490	249	klimatherm Plan 009	4.820	457	30	1,9	580	16	33
309	DZB 49 09*	247	490	122	Höhenausgleich	4.530	229	60	1,9	570	32	66

klimatherm-Planziegel 011

Verarbeitung mit deckelndem Dünnbettmörtel
Wärmeleitfähigkeit λ_k : **0,11 W/mK**
Rohdichteklasse: **0,70**

abZ/aBG DIBt: **Z-17.1-869**
Druckfestigkeitsklasse: **6**
 f_k -Wert: **2,6 MN/m²**



Waren- gruppe	Art.Nr. gedeckelt	Ziegel-			Bezeichnung	Preis ab Werk ¹⁾	Mindest- fracht	Paletteninhalt		Ge- wicht ca. kg/Pal.	Ziegel-Bedarf ca.	
		länge mm	breite mm	höhe mm				St.	m ²		St/m ²	St/m ³
311	DZM 30 11	247	300	249	klimatherm Plan 011	2.290	279	45	2,8	580	16	53
311	DZM 36 11	247	365	249	klimatherm Plan 011	2.750	340	40	2,5	630	16	44

Weitere Höhengleichziegel werksseitig geschnitten: Preis und Lieferzeit auf Anfrage.

* Diese Formate haben wir nicht immer auf Lager. Bitte fragen Sie deshalb rechtzeitig bei uns an.

klimatherm-Planziegel 016

Verarbeitung mit deckelndem Dünnbettmörtel

Wärmeleitfähigkeit λ_k : **0,16 W/mK**

Rohdichteklasse: **0,8**

Druckfestigkeitsklasse: **6**

f_k -Wert: **2,6 MN/m²**



Waren- gruppe	Art.Nr. gedeckelt	Ziegel-			Bezeichnung	Preis ab Werk ¹⁾	Mindest- fracht	Paletteninhalt		Ge- wicht ca. kg/Pal.	Ziegel-Bedarf ca.	
		länge mm	breite mm	höhe mm				St.	m ²		St/m ²	St/m ³
316	DZM 30 16	247	300	249	klimatherm Plan 016	2.040	279	45	2,8	660	16	53
316	DZM 36 16	247	365	249	klimatherm Plan 016	2.480	340	40	2,5	720	16	44

¹⁾ Bei diesen Formaten wird je Palette 1 Sack deckelnder Dünnbettmörtel mitgeliefert. Mehrbedarf wird berechnet.

VSZ-Schalungsziegel

VSZ-Schalungsziegel

Die schnellste Art eine bauakustisch sichere Wohnungstrennwand mit Ziegel zu erstellen.

Trockene Verlegung ²⁾

Geschosshohe Verfüllung

Wärmeleitfähigkeit λ_k : **1,5 W/mK**

Füllbeton: Konsistenzbereich F3, Festigkeit \geq C12/15, Größtkorn 8 - 16 mm

Kein Dünnbettmörtel erforderlich

Sichere Verfüllung ohne Lunker

aBG DIBt: **Nummer folgt**



Waren- gruppe	Art.Nr.	Ziegel-			Bezeichnung	Preis ab Werk ²⁾	Mindest- fracht	Paletteninhalt		Ge- wicht ca. kg/Pal.	Ziegel-Bedarf ca.		Verfüllbeton Bedarf ca.	
		länge mm	breite mm	höhe mm				Stück	m ²		St/m ²	St/m ³	l/m ²	l/m ³
450	VSZ 17	372	175	250	Schalungsziegel	2.060	247	50	4,7	530	11	61	100	570
450	VSZ 24	372	240	250	Schalungsziegel	2.340	347	40	3,8	540	11	44	145	605
450	VSZ 26*	372	260	250	Schalungsziegel	2.590	383	Angaben folgen			11	41	160	615
450	VSZ 30	372	300	250	Schalungsziegel	3.100	427	30	2,8	460	11	36	185	620

²⁾ VSZ werden trocken verlegt, daher wird kein Dünnbettmörtel mitgeliefert.

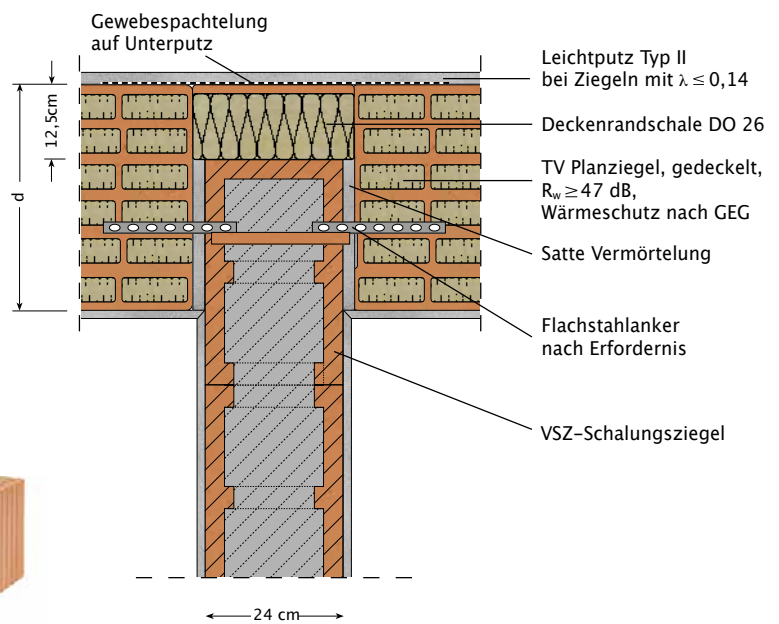
DO 26 als Abstellung durchgebundener Trennwände aus VSZ 24

Zur Verbesserung des Schallschutzes von Wohnungstrennwänden aus VSZ-Schalungsziegeln empfehlen wir die Durchbindung der Trennwand durch die Außenwand.

Die Abstellung nach Außen und gleichzeitig die Dämmung erfolgen am einfachsten mit unserer DeRa-Schale DO 26.

Zusätzlich sorgt die DeRa-Schale für einen homogenen Putzgrund aus Ziegel und reduziert dadurch das Risiko von Putzschäden.

Preise und Daten: Seite 14



Plan-Hochlochziegel für die Innenwand

Rohdichteklasse 0,9

Verarbeitung mit Dünnbettmörtel, gerollt oder getaucht
Wärmeleitfähigkeit λ_R : **0,42 W/mK**
Rohdichteklasse: **0,9**

abZ/aBG DIBt: **Z-17.1-715**
Druckfestigkeitsklasse: **8**
 f_k -Wert: **3,7 MN/m²**

Waren- gruppe	Art.Nr.	Ziegel-			Preis ab Werk ¹⁾	Mindest- fracht	Paletten- inhalt		Gewicht ca.	Ziegel-Bedarf ca.	
		länge	breite	höhe			St.	m ²		kg/Pal.	St/m ²
		mm	mm	mm	€/oo	€/oo					
409	PZ 11 37 09	372	115	249	1.210	166	80	7,5	740	11	93
409	PZ 11 49 09	497	115	249	1.620	222	60	7,5	740	8	70
409	PZ 14 49 09	497	145	249	2.040	280	60	7,5	900	8	55
409	PZ 17 37 09	372	175	249	1.730	254	56	5,3	760	11	61
409	PZ 24 37 09	372	240	249	2.200	347	40	3,8	740	11	44

Rohdichteklasse 1,0

Verarbeitung mit Dünnbettmörtel, gerollt oder getaucht
Wärmeleitfähigkeit λ_R : **0,45 W/mK**
Rohdichteklasse: **1,0**

abZ/aBG DIBt: **Z-17.1-715**
Druckfestigkeitsklasse: **10/12***
 f_k -Wert: **4,2/4,7* MN/m²**

Waren- gruppe	Art.Nr.	Ziegel-			Preis ab Werk ¹⁾	Mindest- fracht	Paletten- inhalt		Gewicht ca.	Ziegel-Bedarf ca.	
		länge	breite	höhe			St.	m ²		kg/Pal.	St/m ²
		mm	mm	mm	€/oo	€/oo					
410	PZ 80 49 10	497	80	249	1.980	171	84	10,5	830	8	100
410	PZ 11 37 10	372	115	249	1.570	186	80	7,5	810	11	93
410	PZ 17 37 10	372	175	249	2.260	279	56	5,3	860	11	61
410	PZ 24 37 10	372	240	249	2.890	383	40	3,8	840	11	44

Rohdichteklasse 1,2

Verarbeitung mit Dünnbettmörtel, gerollt oder getaucht
Wärmeleitfähigkeit λ_R : **0,50 W/mK**
Rohdichteklasse: **1,2**

abZ/aBG DIBt: **Z-17.1-715**
Druckfestigkeitsklasse: **12**
 f_k -Wert: **4,7 MN/m²**

Waren- gruppe	Art.Nr.	Ziegel-			Preis ab Werk ¹⁾	Mindest- fracht	Paletten- inhalt		Gewicht ca.	Ziegel-Bedarf ca.	
		länge	breite	höhe			St.	m ²		kg/Pal.	St/m ²
		mm	mm	mm	€/oo	€/oo					
412	PZ 11 37 12	372	115	249	1.840	204	80	7,5	890	11	93
412	PZ 17 37 12	372	175	249	2.590	309	48	4,5	820	11	61
412	PZ 24 30 12	307	240	249	2.650	352	45	3,5	870	13	44
412	PZ 30 24 12*	247	300	249	2.730	352	45	2,8	870	16	53

Rohdichteklasse 1,4

Verarbeitung mit Dünnbettmörtel, gerollt oder getaucht
Wärmeleitfähigkeit λ_R : **0,58 W/mK**
Rohdichteklasse: **1,4**

abZ/aBG DIBt: **Z-17.1-715**
Druckfestigkeitsklasse: **12**
 f_k -Wert: **4,7 MN/m²**

Waren- gruppe	Art.Nr.	Ziegel-			Preis ab Werk ¹⁾	Mindest- fracht	Paletten- inhalt		Gewicht ca.	Ziegel-Bedarf ca.	
		länge	breite	höhe			St.	m ²		kg/Pal.	St/m ²
		mm	mm	mm	€/oo	€/oo					
414	PZ 11 37 14	372	115	249	2.100	242	64	6,0	850	11	93
414	PZ 17 30 14	307	175	249	2.530	303	54	4,2	900	13	74
414	PZ 24 30 14	307	240	249	3.000	420	36	2,8	830	13	54

Höhenausgleichziegel werksseitig geschnitten: Preis und Lieferzeit auf Anfrage

¹⁾ Für diese Planziegel wird je 3 Paletten 1 Sack Dünnbettmörtel mitgeliefert. Mehrbedarf wird berechnet.

²⁾ Bei Verwendung von deckelndem Dünnbettmörtel erfolgt ein Aufpreis von 6 % auf den Ziegelpreis.

* Diese Formate haben wir nicht immer auf Lager. Bitte fragen Sie deshalb rechtzeitig bei uns an.

Mörtelpad, Mörtel und Werkzeug

Art.Nr.	Bezeichnung	Preis €/St.	Preis ohne Ziegel €/St.
Maxit-Mörtelpad			
MP17	Maxit-Mörtelpad 17x36	0,45	1,10
MP36	Maxit-Mörtelpad 36x24	0,60	1,40
MP42	Maxit-Mörtelpad 42x30 Multicut	0,90	1,95
Dünnbettmörtel, Deckelmörtel und Planstein-Ergänzungsmörtel			
PL01	Maxit mur 900 (25 kg-Sack)	inkl.	32,50
DM01	Maxit mur 900D (15 kg-Sack)	inkl.	31,20
ALM	Maxit therm 825 Plan-Ergänzungsmörtel (15 kg-Sack)	--	12,20
Art.Nr.	Bezeichnung	Preis €/St.	Leihgebühr €/St.
Werkzeug zur Planziegelverarbeitung			
PL04	Anlegehilfe (1 Paar)	457,00	80,00
PL..	Mörtelrolle Dünnbettmörtel	347,00	80,00
DPL..	Mörtelrolle Deckelmörtel	420,00	80,00
BEW	Bewässerungsset für Mörtelpad	430,00	80,00
Quirl	Collomix-Rührer	41,00	--
MK30	30 l-Mischeimer	30,00	--
MS10	10 l-Messeimer	8,00	--

Leihbedingungen

Alle Geräte werden grundsätzlich berechnet. Bei für uns kostenfreier Rückgabe in unbeschädigtem und sauberem Zustand **innerhalb von 4 Wochen** ab Ausgabedatum schreiben wir den Betrag, abzüglich der Leihgebühr gut. Für jede weitere angefangene Woche werden 20 € zusätzlich je Gerät berechnet.



Bewässerungsset zum Mörtelpad

Maxit Mörtelpad - Bedarf

Wanddicke (mm)	Art. Nr. Mörtelpad	Ziegelmaß (mm)	Bedarf Mörtelpads (St.)			Ziegel St./Pal.
			je Ziegel	je m ²	je Pal.	
49,0	MP36	247 x 490 x 249	1,37	21,9	41	30
42,5	MP42	247 x 425 x 249	0,82	13,1	33	40
36,5	MP36	247 x 365 x 249	1,03	16,5	41	40
30,0	MP42	247 x 300 x 249	0,59	9,4	27	45
24,0	MP36	372 x 240 x 249	1,03	11,3	41	40
24,0	MP36	307 x 240 x 249	0,85	13,6	38	45

Einfach, schnell und sicher: Das Maxit Mörtelpad



Die wichtigsten Vorteile auf einen Blick

- Zeitvorteil bei der Vor- und Nachbereitung des Mauervorgangs
- Leicht verständliche Verarbeitung
- Zielsichere Herstellung von Qualitäts-Mauerwerk
- Verzicht auf zusätzliches Arbeitsgerät (Anwendungs- und Kostenvorteil)
- Größere Sauberkeit auf der Baustelle

Anwendung

Die Verlegung der Mörtelpads erfolgt auf plangeschliffenen Ziegeln. Nach dem Auftrag des Wassers bindet der Mörtel hydraulisch ab und formt eine dünne, vollflächige Mörtelfuge. Der Abbindevorgang erfolgt analog zum herkömmlichen mineralischen Mauermörtel, sodass am Ende vergleichbare bautechnische Werte erzielt werden.

klimatherm 009

Empfohlene Verarbeitung mit LM 21
 Wärmeleitzahl λ_R mit LM 21: **0,09 W/mK**
 Rohdichteklasse: **0,65**

abZ/aBG DIBt: **Z-17.1-944**
 Druckfestigkeitsklasse: **6**
 f_k -Wert: **1,3 MN/m²**

Waren- gruppe	Art.Nr.	Ziegel-			Bezeichnung	Preis ab	Mindest-	Paletten-		Ge- wicht ca. kg/Pal.	Ziegel-Bedarf ca.	
		länge	breite	höhe		Werk	fracht	St.	m ²		St/m ²	St/m ³
		mm	mm	mm		€/oo	€/oo					
509	ZM 30 09*	247	300	238	klimatherm 009	2.890	279	45	2,8	510	16	53
509	ZM 36 09	247	365	238	klimatherm 009	3.150	340	40	2,5	560	16	44
509	ZE 36 09*	247	365	238	Eckziegel	3.960	340	40	--	560	--	--
509	ZA 36 09*	123	365	238	Halbanfänger	2.060	173	80	--	550	--	--
509	ZM 42 09*	247	425	238	klimatherm 009	4.040	395	40	2,5	640	16	38

klimatherm 016

Empfohlene Verarbeitung mit LM 21
 Wärmeleitzahl λ_R mit LM 21: **0,16 W/mK**
 Rohdichteklasse: **0,8**

abZ/aBG DIBt: **Z-17.1-328**
 Druckfestigkeitsklasse: **6**
 f_k -Wert: **1,3 / 1,5 MN/m²**

Waren- gruppe	Art.Nr.	Ziegel-			Bezeichnung	Preis ab	Mindest-	Paletten-		Ge- wicht ca. kg/Pal.	Ziegel-Bedarf ca.	
		länge	breite	höhe		Werk	fracht	St.	m ²		St/m ²	St/m ³
		mm	mm	mm		€/oo	€/oo					
516	ZM 30 16	247	300	238	klimatherm 016	1.540	279	45	2,8	630	16	53
516	ZM 36 16	247	365	238	klimatherm 016	1.880	340	40	2,5	680	16	44

Rohdichteklasse 0,9

Ziegel nach DIN 20.000-401 / EN 771-1

Wärmeleitfähigkeit λ_R : **0,42 W/mK**

Rohdichteklasse: **0,9**

Druckfestigkeitsklasse: **8**

f_k -Wert: siehe Tabelle S. 12

Waren- gruppe	Art.Nr.	Ziegel-			DIN- Bezeichnung	Preis ab Werk	Min- dest- fracht	Paletten- inhalt		Ge- wicht ca.	Ziegel-Bedarf ca.	
		länge	breite	höhe				St.	m ²		kg/Pal.	St/m ²
		mm	mm	mm		€/oo	€/oo					
609	Z 11 37 09	372	115	238	Hlz B	910	161	80	7,5	710	11	93
609	Z 11 49 09	497	115	238	Hlz B	1.210	210	60	7,5	710	8	70
609	Z 17 37 09	372	175	238	Hlz B	1.310	242	56	5,3	730	11	61
609	Z 24 37 09	372	240	238	Hlz B	1.690	334	40	3,8	710	11	44
609	K 24 36	365	240	113	Hlz B	960	179	80	3,7	660	22	91

Rohdichteklasse 1,0

Ziegel nach DIN 20.000-401 / EN 771-1

Wärmeleitfähigkeit λ_R : **0,45 W/mK**

Rohdichteklasse: **1,0**

Druckfestigkeitsklasse: **10/12 ***

f_k -Wert: siehe Tabelle S. 12

Waren- gruppe	Art.Nr.	Ziegel-			DIN- Bezeichnung	Preis ab Werk	Min- dest- fracht	Paletten- inhalt		Ge- wicht ca.	Ziegel-Bedarf ca.	
		länge	breite	höhe				St.	m ²		kg/Pal.	St/m ²
		mm	mm	mm		€/oo	€/oo					
610	Z 65 37 10	372	65	238	Hlz B	990	118	128	12,0	740	11	164
610	Z 11 37 10	372	115	238	Hlz B	1.060	179	80	7,5	810	11	93
610	Z 17 37 10	372	175	238	Hlz B	1.520	266	56	5,3	820	11	61
610	Z 24 37 10	372	240	238	Hlz B	1.960	365	40	3,8	810	11	44
610	NF 10	240	115	71	Hlz B	305	45	325	6,5	640	48	419
610	HF 10	240	115	113	Hlz B	392	59	205	6,2	640	32	278
610	BF 10*	300	145	113	Hlz B	621	111	136	5,1	670	26	178
610	NF 17 10	240	175	71	Hlz B	492	62	195	3,9	580	48	274
610	HF 17 10	240	175	113	Hlz B	545	93	123	3,7	590	32	183

Rohdichteklasse 1,2

Ziegel nach DIN 20.000-401 / EN 771-1

Wärmeleitfähigkeit λ_R : **0,50 W/mK**

Rohdichteklasse: **1,2**

Druckfestigkeitsklasse: **12**

f_k -Wert: siehe Tabelle S. 12

Waren- gruppe	Art.Nr.	Ziegel-			DIN- Bezeichnung	Preis ab Werk	Min- dest- fracht	Paletten- inhalt		Ge- wicht ca.	Ziegel-Bedarf ca.	
		länge	breite	höhe				St.	m ²		kg/Pal.	St/m ²
		mm	mm	mm		€/oo	€/oo					
612	Z 11 37 12	372	115	238	Hlz B	1.250	199	80	7,5	850	11	93
612	Z 17 37 12	372	175	238	Hlz B	1.780	296	48	4,5	780	11	61
612	Z 24 30 12	307	240	238	Hlz B	1.930	340	45	3,5	830	13	54
612	Z 30 24 12	247	300	238	Hlz B	2.030	340	45	2,8	830	16	54
612	DF 12	240	115	52	Hlz B	270	43	480	7,5	770	63	543
612	NF 12*	240	115	71	Hlz B	322	45	325	6,5	720	48	419
612	HF 12*	240	115	113	Hlz B	451	71	205	6,2	720	32	278
612	NF 17 12*	240	175	71	Hlz B	504	71	195	3,9	650	48	274
612	HF 17 12*	240	175	113	Hlz B	621	105	123	3,7	660	32	187
612	30 24 12	300	240	113	Hlz B	1.037	186	68	2,6	580	26	108

Schwer- und Schallschutzziegel

Rohdichteklasse 1,4

Ziegel nach DIN 20.000-401 / EN 771-1

Wärmeleitfähigkeit λ_k : **0,58 W/mK**

Rohdichteklasse: **1,4**

Druckfestigkeitsklasse: **12/16 ***

f_k -Wert: siehe untenstehende Tabelle

Waren- gruppe	Art.Nr.	Ziegel-			DIN- Bezeichnung	Preis ab Werk	Min- dest- fracht	Paletten- inhalt		Ge- wicht ca.	Ziegel-Bedarf ca.	
		länge	breite	höhe				St.	m ²		kg/Pal.	St/m ²
		mm	mm	mm		€/oo	€/oo					
614	Z 11 37 14	372	115	238	HLz B	1.880	234	64	6,0	820	11	93
614	Z 17 30 14	307	175	238	HLz B	2.220	291	54	4,2	860	13	74
614	Z 24 30 14	307	240	238	HLz B	2.670	403	36	2,8	790	13	54
614	HF 14	240	115	113	HLz B	490	77	205	6,2	810	32	278
614	HF 17 14	240	175	113	HLz B	690	118	136	4,1	820	32	183

Rohdichteklasse 2,0 und Vollziegel

Ziegel nach DIN 20.000-401 / EN 771-1

Wärmeleitfähigkeit λ_k : **0,96 W/mK**

Rohdichteklasse: **2,0**

Druckfestigkeitsklasse: **20**

f_k -Wert: siehe untenstehende Tabelle

Waren- gruppe	Art.Nr.	Ziegel-			DIN- Bezeichnung	Preis ab Werk	Mindest- fracht	Paletten- inhalt		Ge- wicht ca.	Ziegel-Bedarf ca.	
		länge	breite	höhe				St.	m ²		kg/Pal.	St/m ²
		mm	mm	mm		€/oo	€/oo					
720	Z 11 24 20*	247	115	238	Mz	2.680	229	72	4,5	920	16	139
720	Z 30 24 20*	307	240	113	Mz	3.230	285	54	2,1	850	26	108
720	NF 20*	240	115	71	Mz	990	75	300	6,0	1.100	48	419
720	HF 20*	240	115	113	Mz	1.240	118	192	5,8	1.120	32	278
720	HF 17 20*	240	175	113	Mz	1.680	166	96	2,9	860	32	183

Charakteristische Werte der Mauerwerksdruckfestigkeit f_k (N/mm²)

f_k -Werte für Einsteinmauerwerk aus HLzA und HLzB							
Druckfes- tigkeits- klasse	Normalmauermörtel				Leichtmauermörtel		Dünn- bettmör- tel ¹⁾
	M 2,5	M 5	M 10	M 20	LM 21	LM 36	
6	2,7	3,1	3,7	--	2,2	2,9	3,1
8	3,1	3,9	4,4	--	2,5		3,7
10	3,5	4,5	5,0	5,6	2,8		4,2
12	3,9	5,0	5,6	6,3		3,3	4,7
16	4,6	5,9	6,6	7,4	3,0		5,5
20	5,3	6,7	7,5	8,4			6,3

f_k -Werte für Einsteinmauerwerk aus Vollziegeln (MZ)				
Druckfes- tigkeits- klasse	Normalmauermörtel			
	M 2,5	M 5	M 10	M 20
6	3,6	4,0	--	--
8	4,2	4,7	--	--
10	4,8	5,4	6,0	--
12	5,4	6,0	6,7	7,5
16	6,4	7,1	8,0	8,9
20	7,2	8,1	9,1	10,1

* Diese Formate haben wir nicht immer auf Lager. Bitte fragen Sie deshalb rechtzeitig bei uns an.

¹⁾ Nach Zulassung Z-17.1-715

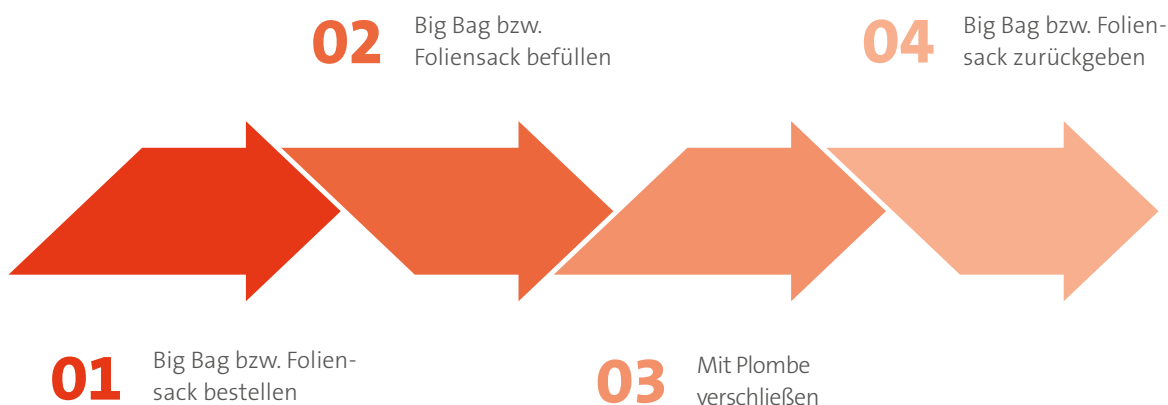
Unserer Umwelt zuliebe, schon über 50 Jahre

Recycling und Nachhaltigkeit sind für uns keine neuen Themen. Seit **über 50 Jahren** stellen wir Ziegelsplitt her und verwenden diesen als Rohstoff für unsere Leichtbeton-Mantelsteine. Neben dem Einsatz in unserer Produktion wird Ziegelsplitt seit einigen Jahren dem Substrat für Dachbegrünungen beigemischt, da er Wasser speichert und langsam an die Pflanzen abgibt.



Ablauf Rückgabe von Ziegelresten, Mineralwolle und Folie zum Recycling

In vier einfachen Schritten können Sie die recycelbaren Reststoffe an uns zum Recycling übergeben. Wir kümmern uns für Sie um das Recycling der Folien, Ziegelreste und der Mineralwolle.



Entsorgungskosten Recyclingmaterialien

Artikel	Netto-Preis €/Stück
Big Bag für sortenreine Ziegelreste*	29,00
Aufpreis für Ziegelreste mit Mineralwolle*	47,00
Foliensack für sortenreine Mineralwolle	3,00
Entsorgung sortenreiner Mineralwolle	kostenlos
Foliensack für sortenreine Folie	3,00
Direktentsorgung der Folie über interzero	kostenlos

interzero[®]

Vertragsnummer 29.214

Aus Interseroh wurde interzero.

Der Name hat sich geändert, der Service bleibt unverändert gut.

* Bei Abholung berechnen wir 29,00 € je Big Bag.
Bei Anlieferung von Ziegelresten mit Mineralwolle erfolgt eine Nachberechnung von zusätzlichen 47,00 € je Big Bag.
Bei Anlieferung in fremden Big Bags gibt es keinen Preisnachlass.

Unsere Lösungen für den Deckenrand

Leichtziegelblende und hochwertige Mineralwolle verbunden zu einem DeRa-Element bieten Ihnen:

- Schnelle Verarbeitung
- Schutz vor Putzrissen
- Hervorragende Wärmedämmung



DeRa-Klassik, für Einfamilienhäuser

65 mm Leichtziegel + 80 mm Mineralfaserdämmung
 Wärmebrücke Kategorie B nach DIN 4108 Beiblatt 2 : 2019-06
 Ziegel statisch belastbar, Druckfestigkeitsklasse: 6
 Verarbeitung mit Dünnbettmörtel (DBM nicht im Preis enthalten).

Waren- gruppe	Art.Nr.	Element-			Preis ab Werk €/m	Mindest- fracht €/m	Paletten- inhalt m
		länge mm	breite mm	höhe mm			
850	dv 18	372	145	178	14,90	0,52	28,3
850	dv 20	372	145	198	15,10	0,52	28,3
850	dv 22	372	145	218	15,90	0,61	23,9
850	dv 24	372	145	238	17,30	0,61	23,9
850	dv 25	372	145	248	17,30	0,61	23,9



DeRa-Objekt, für Mehrfamilienhäuser (Objektbau)

25 mm Leichtziegel + 95 mm Mineralfaserdämmung
 Wärmebrücke Kategorie B nach DIN 4108 Beiblatt 2 : 2019-06
 Erfüllt EC6 (Deckenauflagertiefe = ca. 2/3 t)
 Verarbeitung mit Dünnbettmörtel (DBM nicht im Preis enthalten).

Waren- gruppe	Art.Nr.	Element-			Preis ab Werk €/m	Mindest- fracht €/m	Paletten- inhalt m
		länge mm	breite mm	höhe mm			
855	DO 20	372	120	198	21,90	0,54	31,3
855	DO 22	372	120	218	23,30	0,54	31,3
855	DO 24	372	120	238	26,00	0,64	26,1
855	DO 25	372	120	248	26,60	0,64	26,1
855	DO 26	372	120	260	27,50	0,81	20,8



Neu: DO 26, auch geeignet zur Abstimmung durchgebundener VSZ-Wände

Abmauerziegel

Rohdichteklasse: 0,9
 Nicht geeignet zur Deckenabmauerung.
 Verarbeitung mit Dünnbettmörtel (DBM nicht im Preis enthalten).

Waren- gruppe	Art.Nr.	Element-			Preis ab Werk €/m	Mindest- fracht €/m	Paletten- inhalt m
		länge mm	breite mm	höhe mm			
609	DAZ 18	372	115	178	2,86	0,39	37,2
609	DAZ 20	372	115	198	2,86	0,49	29,8



U-Schalen

Die Lauflänge unserer plangeschliffenen U- und WGU-Schalen beträgt 249 mm, nicht nur 240 mm. Dies entspricht einem Preisvorteil von mehr als 4 %.

Waren- gruppe	Art.Nr.	Abmessungen in mm			Preis ab Werk	Mindest- fracht	Paletteninhalt		Gewicht ca.
		L	B	H	€/oo	€/oo	St.	m	kg/Pal.
800	U 24 plan	249	240	240	2.340	220	72	18,0	630
800	U 30 plan	249	300	240	2.890	293	54	13,5	520
800	U 36 plan	249	365	240	3.360	329	48	12,0	540
800	U 42 plan	249	425	240	4.410	439	36	9,0	440
805	U 17	240	175	240	2.170	164	100	24	600
805	U 49*	240	490	240	5.530	553	40	9,6	510



WGU-Schalen

Durch das Planschleifen können unsere WGU-Schalen besonders exakt aneinandergestellt werden.

Waren- gruppe	Art.Nr.	Abmessungen in mm			Preis ab Werk	Mindest- fracht	Paletteninhalt		Gewicht ca.
		L	B	H	€/oo	€/oo	St.	m	kg/Pal.
810	WGU 30 plan*	249	300	240	4.970	293	54	13,5	520
810	WGU 36 plan	249	365	240	5.470	329	48	12,0	540
810	WGU 42 plan	249	425	240	6.620	439	36	9,0	440



Neoporstreifen zur bauseitigen Dämmung von U-Schalen

Looser Neoporstreifen 80 mm dick, zur bauseitigen Dämmung von U-Schalen (Verkauf nur kartonweise).

Waren- gruppe	Art.Nr.	Abmessungen in mm			Preis ab Werk	Mindest- fracht	Kartoninhalt		Gewicht ca.
		L	B	H	€/m	€/m	St.	m	kg/Pal.
--	WDD	1000	80	188	Anfrage		15	15	--

* Diese Formate haben wir nicht immer auf Lager. Bitte fragen Sie deshalb rechtzeitig bei uns an.

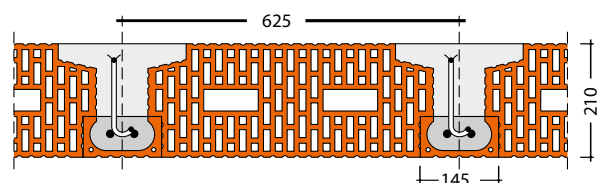
Ziegel-Einhängedecke

Die Ziegel-Einhängedecke besteht aus den Deckenträgern, den Einhängziegeln und dem Vergussbeton. Da sie in Einzelteilen an die Baustelle geliefert und erst dort zur Decke zusammengefügt wird ist sie extrem flexibel in der Handhabung und deshalb auch bei sehr kleinen oder schwer zugänglichen Flächen gut einsetzbar. Je nach Anforderung sind die Decken in praktisch allen Dicken von 16 bis 40 cm lieferbar.

Beispiele

- Decke ohne Aufbeton: 21+0 Sie enthält den geringsten Beton- und Stahlanteil – sozusagen Ziegel pur.
- Decke mit Aufbeton: 18+3 Höherer Betonanteil; Aufbeton kann z. B. in Nebengebäuden als Boden dienen.
- Decke mit Druckbeton: 18+7 Größere Stützweiten und höhere Belastungen sind möglich.

Wir erstellen Ihnen gerne ein individuelles Angebot.

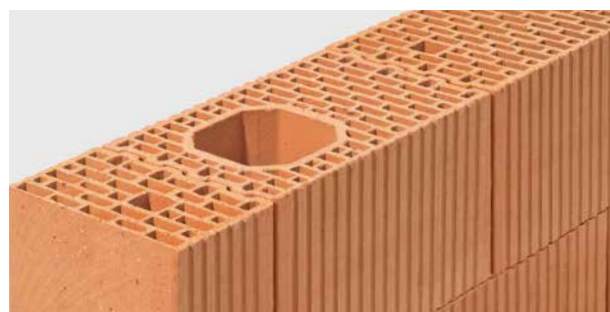


Klimaton-Multischacht

Die einfachste Lösung einen vertikalen Schacht im 24 cm dicken Mauerwerk zu integrieren.

Vielseitig einsetzbar:

- Schalung zur Dachstuhl-Befestigung
- Schalung für vertikale Mauerwerksarmierung
- Leerschacht für vertikale Installationen
- Lüftungsschacht L90
- Schacht L90 für Abgasleitung Ø 80 mm¹⁾



Klimaton-Multischacht

Waren- gruppe	Art.Nr.	Abmessungen in mm			Preis ab Werk €/oo	Mindest- fracht €/oo	Lichte Weite Öffnung cm/cm	Paletten- inhalt St.
		L	B	H				
910	PZMU	372	240	249	2.830	347	14/14	40
915	ZMU	372	240	238	2.160	334	14/14	40

Ziegelsturz

Schlaffarmiert, Längen von 1,0 bis 3,0 m im 25-cm-Raster

Waren- gruppe	Art.Nr.	Abmessungen in mm			Preis ab Werk €/m	Mindest- fracht €/m	Gewicht ca. kg/m	Paletten- inhalt St.
		L	B	H				
920	stu12...	1 bis 3m, alle 25 cm	115	71	5,10	0,85	14,5	je nach Länge
920	stu15...*		145	71	6,40	0,90	22,0	
920	stu18...		175	71	7,80	0,95	23,5	

Rastersturz

Schlaffarmiert, Längen von 1,0 bis 3,0 m im 25-cm-Raster

Waren- gruppe	Art.Nr.	Abmessungen in mm			Preis ab Werk €/m	Mindest- fracht €/m	Gewicht ca. kg/m	Paletten- inhalt St.
		L	B	H				
920	stu12...1*	1 bis 3m, alle 25 cm	115	113	10,50	0,95	21,0	je nach Länge
920	stu18...1*		175	113	14,50	1,35	32,0	

Dämmsturz

Schlaffarmiert, Längen von 1,0 bis 3,0 m im 25-cm-Raster

Waren- gruppe	Art.Nr.	Abmessungen in mm			Preis ab Werk €/m	Mindest- fracht €/m	Gewicht ca. kg/m	Paletten- inhalt St.
		L	B	H				
930	wstu 30...*	1 bis 3m, alle 25 cm	300	113	37,50	2,40	50,0	18
930	wstu 36...*		365	113	41,50	2,60	58,0	12
930	wstu 42...*		425	113	47,50	2,80	63,0	12

Die Preise für Raster- und Wärmedämmstürze gelten ab Ziegelwerk Turber, Pförring.

Bei Abholung im Tonwerk Venus wird eine Vorfracht in Höhe der Mindestfracht berechnet.

Fensteranschlagschale

Waren- gruppe	Art.Nr.	Abmessungen in mm			Preis ab Werk €/m	Mindest- fracht €/m	Gewicht ca. kg/m	Paletten- inhalt St.
		L	B	H				
860	FAS*	250	115	71	14,80	0,22	4,0	--

* Diese Artikel haben wir nicht immer auf Lager. Bitte rechtzeitig anfragen.

¹⁾ Bedingungen der DIBt-Zulassung der Abgasleitung beachten.

ZETU-Ziegel-Rollokästen – RKG

- Geschlossene Ausführung
- Ganze Ziegelschale
- Hochwertige Neopor-Dämmung
- Statisch selbsttragend
- Montage von Außen
- Standard-Auflager: 12 cm, bis 6 cm bei Elektroantrieb möglich
- Maximale Länge: 5 m



ZETU-Ziegel-Rollokasten - RKG

Warengruppe	Art.Nr.	Abmessungen in mm			Preis ab Werk €/m	Mindestfracht €/m
		L	B	H		
950	RKG 30	Rohbauöffnung + 24 cm	300	300	131	4,80
950	RKG 36		365	300	133	4,80
950	RKG 42		425	300	158	5,80
950	RKG 49		490	300	189	5,80

ZETU-Ziegel-Jalousiekästen – JK

- Ganze Ziegelschale
- Hochwertige Neopor-Dämmung
- Statisch selbsttragend
- Montage von Außen
- Standard-Auflager: 12 cm, bis 6 cm bei Elektroantrieb möglich
- Maximale Länge: 5 m



ZETU-Ziegel-Jalousiekasten - JK

Warengruppe	Art.Nr.	Abmessungen in mm			Preis ab Werk €/m	Mindestfracht €/m
		Länge	Breite	Höhe		
955	JK 30	Rohbauöffnung + 24 cm	300	320	186	4,80
955	JK 36		365	320	166	4,80
955	JK 42		425	320	191	5,80
955	JK 49		490	320	221	5,80

Zubehör Rollo- und Jalousiekästen

Warengruppe	Art.Nr.	Bezeichnung	Netto-Preis ab Werk €/St.	Mindestfracht €/St.
960	524	Gurtauslass ESM 40 plus, eingebaut	8,00	--
960	12902	Verlängerungskappe 10 mm für ESM 40 plus	1,70	--
960	gu (518)	Gurtwicklerziegel	3,50	0,45
960	wgu (519)	Gurtwicklerziegel mit Einsatz	7,60	0,45
960	507	ESM-Gurtkasten geschäumt	7,60	0,45
960	520	PVC-Einsatz, Gurtlänge 5 - 12 m	2,00	--
960	526	PVC-Raststück (GA Oberteil rund)	2,00	--
960	523	Teleskopwelle 0,6 mm, kpl., Ø 60 mm	10,00	--
960	517	Teleskopwelle 0,9 mm, kpl., Ø 60 mm	11,00	--
960	505 JK	ESV- Elektroverteildose, wärmedämmt JK	13,00	--
960	505 RKG	ESV- Elektroverteildose, wärmedämmt RKG	7,00	--
960	501 JK	Lüftungsschlitz JK	53,00	--
960	501 RKG	Lüftungsschlitz RKG	43,00	--
960	541	Edelstahlaufhängung für RKG / JK	14,50	--
960	551	Edelstahlaussteifung für WDVS	5,30	--

ZETU-Sonderkonstruktionen

Eckkästen	Liste + 50%	Liste + 100%
Rundbogenkästen, Segmentbogenkästen, Kästen mit einer Länge > 2,75 m, Kästen ohne Auflager, Kästen für Wärmedämm-Verbundsysteme, u.v.m.	Preis und Lieferzeit: auf Anfrage	

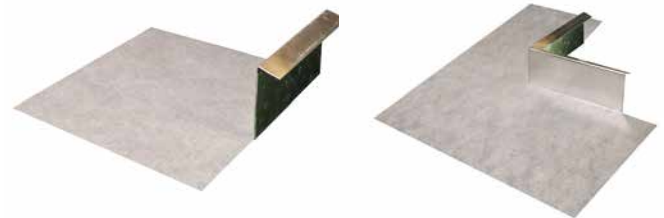
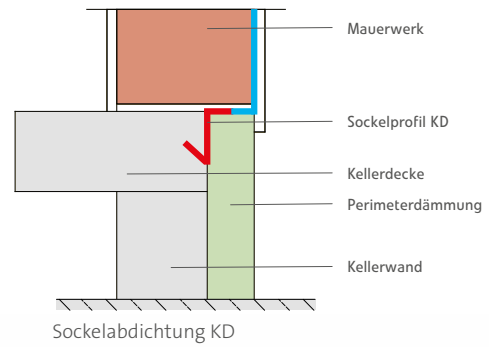
Bedingungen

Die Preise für Rollo- und Jalousiekästen gelten ab Ziegelwerk Turber, Pförring bzw. mit Fracht frei Baustelle. Die Mindestmenge je Anfahrt beträgt 25 m, diese Menge entspricht etwa dem Bedarf eines EFH. Bei Unterschreitung der Mindestmenge wird eine Frachtpauschale von 120,00 € berechnet. Bei Abholung im oder Lieferung ab Tonwerk Venus wird eine Vorfracht in Höhe der Mindestfracht berechnet. Rollo- und Jalousiekästen werden auftragsbezogen gefertigt. Die Lieferzeit für Standardkästen beträgt 4 bis 10 Arbeitstage, je nach Auftragslage.

FRIWA-Sockelabdichtung

FRIWA-Sockelabdichtung:

- die einfache und sichere Abdichtung zum Mauerwerk
- ermöglicht die vollständige Befestigung der Außendämmung vor dem Betonieren der Bodenplatte (BP) / Kellerdecke (KD).
- besteht aus Werkstoffen nach DIN 18195-2
- ermöglicht das Erstellen einer Abdichtung nach DIN 18195-6
- stabiles Aluprofil mit überputzbarem Vlies
- Dicke: Aluprofil 1,5 mm, Dichtfolie 0,5 mm

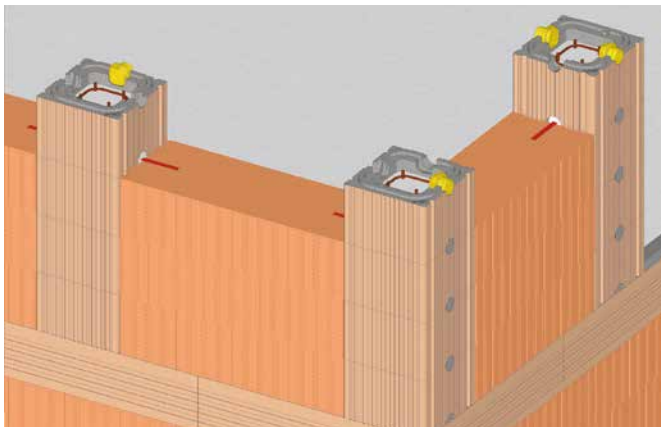


Zum Produktvideo
bei YouTube

Art.Nr.	Artikel	Länge	Netto-Preis
21.110*	Sockelabdichtung KD	2,4 m	29,90
21.111*	Sockelabdichtung KD-Eck	0,25 x 0,25 m	36,00
21.100*	Sockelabdichtung BP	2,4 m	29,90
21.101*	Sockelabdichtung BP-Eck	0,25 x 0,25 m	36,00
21.120*	BT-Dichtungsband 75 mm	10 m	16,90

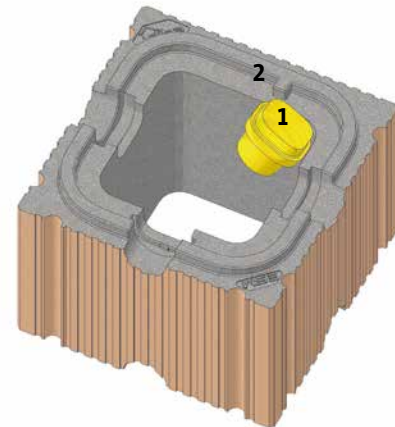
Lieferung ab 1.000 € Warenwert frei Baustelle,
Frachtpreis bei Kleinmengen auf Anfrage.

Die neue ESM-Stützen-Dämmschalung: DIHA Stein Basic



Einfach, schnell und unkompliziert

- Hohe Wirtschaftlichkeit durch kurze Verlegezeiten
- Druckstabiles Neopor® WLG 032
- Keine zusätzlichen Schalungsarbeiten notwendig
- Unbeschichtet oder mit mineralischem UV-Putzhaftgrund
- Stand der Technik:
Kraftschlüssige Verbindung zum angrenzenden Mauerwerk durch handelsübliche Mauerverbinder



Durchdachtes Produktdesign

Minimierung von Montagefehlern

1. Ein Stopfen je Stein ist im Bereich des Betonkerns angebracht. Erst auf der Baustelle wird entschieden, für welche Einbausituation (Wand oder Eck) der Stein Basic verwendet wird. Höchste Flexibilität für optimierte Lagerhaltung.
2. Zusätzlich kann der Stein nur in einer Ausrichtung zusammengesteckt werden. Montagefehler werden praktisch ausgeschlossen.

Art.Nr.	Putzträger	Abmessung			Stück / Palette	Preis €/lqm ab Werk
		mm	mm	mm		
SU36*	Unbeschichtet	365	365	249	32 St. = 8m	Anfrage
SP36*	Putzhaftgrund	365	365	249	32 St. = 8m	Anfrage
SU42*	Unbeschichtet	425	365	249	32 St. = 8m	Anfrage
SP42*	Putzhaftgrund	425	365	249	32 St. = 8m	Anfrage

Weitere DIHA-Produkte auf Anfrage lieferbar.

U-Werte für verputzte Außenwände (W/m²K)

Ziegel	Wanddicke inkl. Putz	Ziegel-Außenwand mit Leichtputz Außen: Leichtputz 20 mm, WLZ 0,31 Innen: 10 mm Gips- oder Kalkgipsputz								
Wärmeleitfähigkeit Ziegel		0,07	0,08	0,09	0,10	0,12	0,14	0,16	0,18	0,21
49,0	52,0	0,14	0,16	0,18	0,19	0,23	0,27	0,30	0,34	0,39
42,5	45,5	0,16	0,18	0,20	0,22	0,26	0,30	0,34	0,38	0,44
36,5	39,5	0,18	0,21	0,23	0,26	0,30	0,35	0,40	0,44	0,50
30,0	33,0	0,22	0,25	0,28	0,31	0,36	0,42	0,47	0,52	0,60

U-Werte für Außenwände mit Wärmedämm-Verbundsystem (W/m²K)

Ziegel	Wanddicke inkl. WDVS und Putz	Ziegel-Außenwand mit WDV-System Außen: WDV-System 120 mm, WLZ 0,035 Innen: 10 mm Gips- oder Kalkgipsputz				Wanddicke inkl. WDVS und Putz	Ziegel-Außenwand mit WDV-System Außen: WDV-System 160 mm, WLZ 0,035 Innen: 10 mm Gips- oder Kalkgipsputz			
Rohdichteklasse Ziegel		0,9	1,0	1,2	VSZ		0,9	1,0	1,2	VSZ
Wärmeleitfähigkeit Ziegel		0,42	0,45	0,50	1,50		0,42	0,45	0,50	1,50
30,0	43,8	0,23	--	0,24	0,26	47,8	0,18	--	0,19	0,20
24,0	37,8	0,24	0,24	0,24	0,26	41,8	0,19	0,19	0,19	0,20
17,5	31,3	--	--	--	0,27	35,3	--	--	--	0,20

U-Werte (W/m²K) für Innenwände

Rohdichteklasse Ziegel	Putz	0,8	0,9	1,0	1,2	1,4	1,8	2,0	VSZ
Wärmeleitfähigkeit Ziegel		0,39	0,42	0,45	0,50	0,58	0,81	0,96	1,50
11,5	Kalk-Zement	1,70	1,76	1,82	1,91	2,03	2,29	2,41	--
	Gips	1,71	1,78	1,84	1,93	2,05	2,32	2,45	--
14,5	Kalk-Zement	1,50	1,56	1,62	1,71	1,84	2,11	2,24	--
	Gips	1,51	1,58	1,64	1,73	1,86	2,14	2,27	--
17,5	Kalk-Zement	1,35	1,41	1,46	1,55	1,68	1,96	2,10	2,43
	Gips	1,36	1,42	1,48	1,57	1,69	1,98	2,12	2,47
24,0	Kalk-Zement	1,09	1,15	1,21	1,29	1,41	1,69	1,84	2,20
	Gips	1,11	1,16	1,22	1,30	1,42	1,71	1,86	2,23

Inklusive beidseitigem Putz: Kalk-Zement-Putz 15 mm, Gips-Einlagenputz 10 mm

Wärmeleitfähigkeit λ_R nach DIN bzw. Zulassung (W/mK)

Rohdichteklasse Ziegel	0,8	0,9	1,0	1,2	1,4	1,8	2,0	VSZ
Wärmeleitfähigkeit λ_R (NM)	0,39	0,42	0,45	0,50	0,58	0,81	0,96	1,50
Wärmeleitfähigkeit λ_R (LM 21)	0,34	0,37	0,40	--	--	--	--	--

Bewertetes Direktschalldämm-Maß $R_{w,R}$ (dB) einschaliger, biegesteifer Innenwände ^{1), 2)}

Ziegelroh-dichte-klasse	Putzart	Schalldämm-Maß bei Wanddicke (cm)							
		11,5		17,5		24,0		30,0	
		Block (NM)	Plan (DM)	Block (NM)	Plan (DM)	Block (NM)	Plan (DM)	Block (NM)	Plan (DM)
		dB	dB	dB	dB	dB	dB	dB	dB
0,9	Kalk	45,5	44,3	49,5	48,2	52,8	51,5	--	--
	Kalk-Gips	43,6	42,3	48,2	46,7	51,8	50,3	--	--
1,0	Kalk	46,3	45,4	50,5	49,4	53,9	52,7	--	--
	Kalk-Gips	44,6	43,5	49,2	48,0	52,9	51,7	--	--
1,2	Kalk	47,9	47,2	52,2	51,5	55,8	55,0	58,3	57,5
	Kalk-Gips	46,4	45,6	51,2	50,3	54,9	54,1	57,7	56,8
1,4	Kalk	49,3	48,9	53,8	53,3	57,4	56,9	--	--
	Kalk-Gips	48,0	47,5	52,8	52,3	56,7	56,1	--	--
1,8	Kalk	51,8	--	56,4	--	60,2	--	--	--
	Kalk-Gips	50,6	--	55,7	--	59,6	--	--	--
2,0	Kalk	52,9	--	57,6	--	61,4	--	--	--
	Kalk-Gips	51,8	--	56,9	--	60,8	--	--	--
2,2	Kalk	53,9	--	58,7	--	62,5	--	--	--
	Kalk-Gips	52,9	--	58,0	--	62,0	--	--	--
VSZ mit Füllbeton 2,35	Kalk	--	--	--	57,9	--	62,0	--	64,8
	Kalk-Gips	--	--	--	57,2	--	61,5	--	64,4

Putzaufbau: 2 x 1,5 cm Kalkputz (2 x 25 kg/m²) oder 2 x 1,5 cm Gipsputz (2 x 15 kg/m²)

Beim Geschößwohnungsbau ist besonderes Augenmerk auf den Schallschutz von Außenwänden zu richten!

Unsere Bauberatung unterstützt Sie gerne.

Bewertetes Schalldämm-Maß $R'_{w,2}$ (dB) zweischaliger Haustrennwände ^{1), 2)}

Ziegelroh-dichte-klasse	Mörtelart	Flächenbezogene Masse / Schalldämm-Maß bei Wanddicke (cm)							
		2 x 11,5		2 x 14,5		2 x 17,5		2 x 24,0	
		kg/m ²	dB	kg/m ²	dB	kg/m ²	dB	kg/m ²	dB
0,9	NM	211	57,1	261	59,7	311	61,8	418	65,4
1,0	NM	234	58,3	290	60,9	346	63,1	466	66,7
1,2	NM	257	59,5	319	62,1	381	64,2	514	67,9
1,4	NM	326	62,4	406	65,0	486	67,2	658	70,9
1,8	NM	395	64,7	493	67,4	591	69,6	802	73,3
2,0	NM	441	66,0	551	68,7	661	71,0	898	74,7
VSZ mit Füllbeton 2,4	--	--	--	--	--	640	70,6	922	75,0

Putzaufbau: 2 x 1,0 cm Kalk-Gips-Einlagenputz (2 x 10 kg/m²) **Fuge** ≥ 3 cm, mit Mineralfaserplatte Typ T gefüllt.

Die angeführten Werte gelten nur bei vollständiger Trennung der beiden Wände und der Bodenplatte, bei anderen Ausführungen muss mit erheblichen Abschlägen von bis zu 9 dB gerechnet werden!

Schallschutz-Anforderungen im Geschoss-Wohnungsbau ²⁾

Bauteile	Mindest-Anforderung DIN 4109-1 : 2018-01 Erforderliches $R'w$	Erhöhte Anforderungen E DIN 4109-5 : 2019-05	
		zu nicht schutzbedürftigen Räumen Erforderliches $R'w$	zu schutzbedürftigen Räumen Erforderliches $R'w$
Mehrfamilienhäuser, Bürogebäude und gemischt genutzte Gebäude			
Wohnungstrennwände, Wände zwischen fremden Arbeitsräumen, Treppenwände, Wände neben Hausfluren	≥ 53	≥ 55	≥ 56
Aufzugsschachtwände an Aufenthaltsräumen	≥ 57	≥ 57	
Wände neben Spiel- und Gemeinschaftsräumen	≥ 55	≥ 55	
Wände neben Durch- und Einfahrten zu Garagen	≥ 55	≥ 55	
Außenwände	Abhängig von der Lärmbelastung		
Einfamilien-, Doppel- und Reihenhäuser			
Haustrennwände zu Aufenthaltsräumen im untersten Geschoss (unvollständige Trennung)	≥ 59	≥ 64	
Haustrennwände zu Aufenthaltsräumen über dem untersten Geschoss (vollständige Trennung)	≥ 62	≥ 67	
Außenwände	Abhängig von der Lärmbelastung		

¹⁾ Situationsbedingte Abschläge beachten!

²⁾ Erhöhte Anforderungen an den Schallschutz sind ausdrücklich (rechtssicher) vertraglich zu vereinbaren.

§ 1 Geltung der Bedingungen

(1) Unsere Lieferungen, Leistungen und Angebote erfolgen ausschließlich auf Grund dieser Geschäftsbedingungen. Diese gelten somit auch für alle künftigen Geschäftsbeziehungen, auch wenn sie nicht nochmals ausdrücklich vereinbart werden. Spätestens mit der Entgegennahme der Ware oder Leistung gelten diese Bedingungen als angenommen. Gegenbestätigungen des Käufers/Bestellers unter Hinweis auf seine Geschäfts- bzw. Einkaufsbedingungen wird hiermit widersprochen.

(2) Alle Vereinbarungen, die zwischen uns und dem Käufer/Besteller zwecks Ausführung dieses Vertrages getroffen werden, sind schriftlich niederzulegen.

§ 2 Angebot und Vertragsschluss

(1) Unsere Angebote sind freibleibend und unverbindlich. Dies gilt auch für Angaben in Prospekten und Anzeigen, usw. Annahmeerklärungen und sämtliche Bestellungen bedürfen zur Rechtswirksamkeit der schriftlichen oder fernschriftlichen Bestätigung unsererseits.

(2) Zeichnungen, Abbildungen, Maße, Gewichte, Muster oder sonstige Leistungsdaten sind nur verbindlich, wenn dies ausdrücklich schriftlich vereinbart wird.

(3) Unsere Angestellten, sowie alle Erfüllungs- und Verrichtungsgehilfen sind nicht beauftragt, mündliche Nebenabreden zu treffen oder mündliche Zusicherungen zu geben, die über den Inhalt des schriftlichen Vertrags hinausgehen.

§ 3 Preise

(1) Es gelten die Preise unserer jeweils gültigen Preisliste. Maßgebend sind aber die in der Auftragsbestätigung genannten Preise zuzüglich der jeweiligen gesetzlichen Umsatzsteuer. Zusätzliche Lieferungen und Leistungen werden gesondert berechnet.

(2) Die Preise verstehen sich, falls nicht anders vereinbart, FOB Lager Schwarzach einschließlich normaler Verpackung.

§ 4 Liefer- und Leistungszeit

(1) Liefertermine oder -fristen, die verbindlich oder unverbindlich vereinbart werden können, bedürfen der Schriftform.

(2) Liefer- und Leistungsverzögerungen auf Grund höherer Gewalt und auf Grund von Ereignissen, die uns die Lieferung nicht nur vorübergehend wesentlich erschweren oder unmöglich machen – hierzu gehören insbesondere Streik, Aussperrung, Material-, Energie-, Arbeitskräfte- und Transportmangel aber auch Produktionsstörungen einschließlich Fehlbrand, sowie behördliche Anordnungen, usw., auch wenn sie bei unseren Lieferanten oder deren Unterlieferanten eintreten –, haben wir auch bei verbindlich vereinbarten Fristen und Terminen nicht zu vertreten. Sie berechtigen uns, die Lieferung bzw. Leistung um die Dauer der Behinderung zuzüglich einer angemessenen Anlaufzeit hinauszuschieben oder wegen des noch nicht erfüllten Teils ganz oder teilweise vom Vertrag zurückzutreten.

(3) Wenn die Behinderung länger als drei Monate dauert, ist der Käufer/Besteller nach angemessener Nachfristsetzung berechtigt, hinsichtlich des noch nicht erfüllten Teils vom Vertrag zurückzutreten. Verlängert sich die Lieferzeit oder werden wir von unserer Verpflichtung frei, so kann der Käufer/Besteller hieraus keine Schadensersatzansprüche herleiten. Auf die genannten Umstände können wir uns nur berufen, wenn wir den Käufer/Besteller unverzüglich benachrichtigen.

(4) Sofern wir die Nichteinhaltung verbindlich zugesagter Fristen und Termine zu vertreten haben oder wir uns in Verzug befinden, hat der Käufer/Besteller Anspruch auf eine Verzugsentschädigung in Höhe von 0,5% für jede vollendete Woche des Verzuges, insgesamt jedoch höchstens bis zu 5% des Rechnungswertes der vom Verzug betroffenen Lieferungen und Leistungen. Darüber hinausgehende Ansprüche sind ausgeschlossen, es sei denn, der Verzug beruht auf zumindest grober Fahrlässigkeit unsererseits.

(5) Wir sind zu Teillieferungen und Teilleistungen jederzeit berechtigt, es sei denn die Teillieferung oder Teilleistung ist für den Käufer/Besteller nicht von Interesse.

(6) Die Einhaltung unserer Liefer- und Leistungsverpflichtungen setzt die rechtzeitige und ordnungsgemäße Erfüllung der Verpflichtungen des Käufers/Bestellers voraus.

(7) Kommt der Käufer/Besteller in Annahmeverzug, so sind wir berechtigt, Ersatz des uns entstehenden Schadens zu verlangen; mit Eintritt des Annahmeverzugs geht die Gefahr der zufälligen Verschlechterung und des zufälligen Untergangs auf den Käufer/Besteller über.

§ 5 Gefahrübergang

(1) Die Gefahr geht auf den Käufer/Besteller über, sobald die Sendung an die den Transport ausführende Person übergeben worden ist oder zwecks Versendung das Lager des Verkäufers verlassen hat. Wird der Versand auf Wunsch des Käufers/Bestellers verzögert, geht die Gefahr mit der Meldung der Versandbereitschaft auf ihn über.

(2) Auf Wunsch des Käufers/Bestellers werden die Lieferungen in seinem Namen und auf seine Rechnung versichert.

§ 6 Mängelgewährleistung, Mängelrüge

(1) Die Produkte werden frei von Fabrikations- und Materialmängeln geliefert; die Frist für die Geltendmachung der Mängelansprüche beträgt ein Jahr ab Lieferung der Produkte. Maßgeblich für die zu liefernden Erzeugnisse sind die einschlägigen Industrie-Normen, sofern nichts anderes schriftlich vereinbart ist. Abweichungen, Veränderungen oder Toleranzen im Rahmen der einschlägigen Industrie-Normen stellen nur eine unerhebliche Abweichung von der vereinbarten Beschaffenheit dar. Die bei der Herstellung, Transport oder Verarbeitung grob keramischer Erzeugnisse auftretenden, geringfügigen Schäden, Form- und Farbabweichungen oder Ausblühungen, die die übliche Verwendbarkeit nicht erheblich beeinträchtigen, können ebenso wenig beanstandet werden, wie handelsüblicher Bruch.

(2) Werden unsere Aufbauanleitungen oder technischen Verarbeitungsvorlagen nicht befolgt, Änderungen an den Produkten vorgenommen, Teile ausgewechselt oder Verbrauchsmaterialien verwendet, die nicht den Originalspezifi-

kationen entsprechen, so entfallen Ansprüche wegen Mängel der Produkte, wenn der Käufer/Besteller eine entsprechende substantiierte Behauptung, dass erst einer dieser Umstände den Mangel herbeigeführt hat, nicht widerlegt.

(3) Der Käufer/Besteller hat die gelieferte Ware unverzüglich zu untersuchen, erkennbare Mängel, Mengendifferenzen oder Falschlieferungen sind uns unverzüglich, in jedem Fall aber vor Verbindung, Vermischung oder Verarbeitung, schriftlich anzuzeigen. Verdeckte Mängel, die auch bei sorgfältiger Prüfung nicht unverzüglich nach Lieferung entdeckt werden können, sind uns unverzüglich nach Entdeckung schriftlich mitzuteilen.

(4) Bei fristgerechter, berechtigter Mängelrüge können wir nach unserer Wahl unentgeltlich nachbessern, neu liefern oder die Leistung neu erbringen. Schlagen Ersatzlieferungen bzw. Nachbesserungen fehl oder erfordern sie einen unverhältnismäßigen Aufwand, so kann der Käufer/Besteller – unbeschadet etwaiger Schadensersatzansprüche – vom Vertrag zurücktreten oder – nach Einbau – nur Minderung des Kaufpreises verlangen.

(5) Bei Mängelrügen, die durch uns anerkannt sind, ist der Käufer/Besteller berechtigt, Zahlungen nur in einem Umfang zurückzubehalten, die in einem angemessenen Verhältnis zu den aufgetretenen Mängeln stehen. Erfolgt die Mängelrüge zu Unrecht, sind wir berechtigt, die uns entstandenen Aufwendungen ersetzt zu verlangen.

(6) Eine Haftung für normale Abnutzung ist ausgeschlossen.

(7) Ansprüche wegen Mängel gegen uns stehen nur dem unmittelbaren Käufer/Besteller zu und sind nicht abtretbar.

§ 7 Eigentumsvorbehalt

(1) Bis zur Erfüllung aller Forderungen (einschließlich sämtlicher Saldoforderungen aus Kontokorrent), die uns aus jedem Rechtsgrund gegen den Käufer/Besteller jetzt oder künftig zustehen, werden uns die folgenden Sicherheiten gewährt, die wir auf Verlangen nach unserer Wahl freigeben werden, soweit ihr Wert die Forderungen nachhaltig um mehr als 20% übersteigt.

(2) Die Ware bleibt unser Eigentum. Verarbeitung oder Umbildung erfolgen stets für uns als Hersteller, jedoch ohne Verpflichtung für uns. Erlischt unser (Mit-) Eigentum durch Verbindung, so wird bereits jetzt vereinbart, dass das (Mit-) Eigentum des Käufers an der einheitlichen Sache wertanteilmäßig (Rechnungswert) auf uns übergeht. Der Käufer/Besteller verwahrt unser (Mit-) Eigentum unentgeltlich. Ware, an der uns (Mit-) Eigentum zusteht, wird im Folgenden als Vorbehaltsware bezeichnet.

(3) Der Käufer/Besteller ist berechtigt, die Vorbehaltsware im ordnungsgemäßen Geschäftsverkehr zu verarbeiten und zu veräußern, solange er nicht in Verzug ist. Pfändungen oder Sicherungsübereignungen sind unzulässig. Die aus dem Weiterverkauf oder einem sonstigen Rechtsgrund (Versicherung, unerlaubte Handlung) bezüglich der Vorbehaltsware entstehenden Forderungen (einschließlich sämtlicher Saldoforderungen aus Kontokorrent) tritt der Käufer/Besteller bereits jetzt sicherungshalber in vollem Umfang an uns ab. Wir ermächtigen ihn widerruflich, die an uns abgetretenen Forderungen für unsere Rechnung im eigenen Namen einzuziehen. Diese Einziehungsermächtigung kann nur widerrufen werden, wenn der Käufer/Besteller seinen Zahlungsverpflichtungen nicht ordnungsgemäß nachkommt. Der Käufer/Besteller tritt uns auch die Forderungen zur Sicherung unserer Forderung gegen ihn ab, die ihm durch Verbindung der Waren mit einem Grundstück gegen einen Dritten erwachsen, insbesondere der Anspruch auf Bestellung einer Sicherungshypothek gem. § 648 BGB. Dieser geht aufgrund und mit der vereinbarten Forderungsabtretung im Werte der gelieferten Baustoffe auf uns über. Auf Verlangen ist der Käufer/Besteller verpflichtet, uns mitzuteilen, ob und wann die gelieferten Baustoffe eingebaut wurden. Hat er selbst die Eintragung einer Sicherungshypothek erwirkt, ist er auf Aufforderung verpflichtet, diese und die Rechte hieraus an uns zu übertragen.

(4) Bei Zugriffen Dritter auf die Vorbehaltsware, insbesondere Pfändungen, wird der Käufer/Besteller auf unser Eigentum hinweisen und uns unverzüglich benachrichtigen, damit wir unsere Eigentumsrechte durchsetzen können. Soweit der Dritte nicht in der Lage ist, uns die in diesem Zusammenhang entstehenden gerichtlichen oder außergerichtlichen Kosten zu erstatten, haftet hierfür der Käufer/Besteller.

(5) Bei vertragswidrigem Verhalten des Käufers – insbesondere Zahlungsverzug – sind wir berechtigt, vom Vertrag zurückzutreten und die Vorbehaltsware heraus zu verlangen.

§ 8 Zahlung

(1) Soweit nicht anders vereinbart, sind unsere Rechnungen 30 Tage nach Rechnungsstellung ohne Abzug zahlbar.

Wir sind berechtigt, trotz anders lautender Bestimmungen des Käufers Zahlungen zunächst auf dessen ältere Schulden anzurechnen, wenn wir den Käufer/Besteller über die Art der erfolgten Verrechnung informieren. Sind bereits Kosten und Zinsen entstanden, so sind wir berechtigt, die Zahlung zunächst auf die Kosten, dann auf die Zinsen und zuletzt auf die Hauptleistung anzurechnen.

(2) Eine Zahlung gilt erst dann als erfolgt, wenn wir über den Betrag verfügen können. Im Falle von Schecks gilt die Zahlung erst als erfolgt, wenn der Scheck eingelöst ist.

(3) Gerät der Käufer/Besteller in Verzug, so sind wir berechtigt, von dem betreffenden Zeitpunkt ab Zinsen in Höhe von 8 Prozentpunkten über dem Basiszinssatz als pauschalen Schadensersatz zu verlangen. Sie sind dann niedriger anzusetzen, wenn der Käufer/Besteller eine geringere Belastung nachweist, der Nachweis eines höheren Schadens durch uns ist zulässig.

(4) Wenn uns Umstände bekannt werden, die die Kreditwürdigkeit des Käufers in Frage stellen, insbesondere er einen Scheck nicht einlöst oder seine Zahlungen einstellt, oder wenn uns andere Umstände bekannt werden, die die Kreditwürdigkeit des Käufers in Frage stellen, so sind wir berechtigt, die gesamte Restschuld fällig zu stellen, auch wenn er Schecks angenommen hat. Wir sind in diesem Falle

außerdem berechtigt, Vorauszahlungen oder Sicherheitsleistung zu verlangen.

(5) Der Käufer/Besteller ist zur Aufrechnung, Zurückbehaltung oder Minderung, auch wenn Mängelrügen oder Gegenansprüche geltend gemacht werden, nur berechtigt, wenn die Gegenansprüche rechtskräftig festgestellt worden oder unstreitig sind. Zur Zurückbehaltung ist der Käufer/Besteller jedoch auch wegen Gegenansprüchen aus demselben Vertragsverhältnis berechtigt.

§ 9 Haftung

(1) Schadensersatzansprüche sind unabhängig von der Art der Pflichtverletzung, einschließlich unerlaubter Handlungen, ausgeschlossen, soweit nicht vorsätzliches oder grob fahrlässiges Handeln vorliegt.

(2) Bei Verletzung wesentlicher Vertragspflichten haften wir für jede Fahrlässigkeit, jedoch nur bis zur Höhe des vorhersehbaren Schadens. Ansprüche auf entgangenen Gewinn, ersparte Aufwendungen, aus Schadensersatzansprüchen Dritter sowie auf sonstige mittelbare und Folgeschäden können nicht verlangt werden, es sei denn, ein von uns garantiertes Beschaffenheitsmerkmal bezweckt gerade, den Käufer/Besteller gegen solche Schäden abzusichern.

(3) Die Haftungsbeschränkungen und -ausschlüsse in den Absätzen 1 und 2 gelten nicht für Ansprüche, die wegen arglistigen Verhaltens unsererseits entstanden sind, sowie bei einer Haftung für garantierte Beschaffenheitsmerkmale, für Ansprüche nach dem Produkthaftungsgesetz sowie Schäden aus der Verletzung des Lebens, des Körpers oder der Gesundheit.

(4) Soweit unsere Haftung ausgeschlossen oder beschränkt ist, gilt dies auch für unsere Angestellten, Arbeitnehmer, Vertreter und Erfüllungsgehilfen.

(5) Soweit dem Käufer/Besteller aus den vorstehenden Bestimmungen Schadensersatzansprüche zustehen, verjähren diese mit Ablauf von zwei Jahren.

§ 10 Geheimhaltung

Falls nicht ausdrücklich schriftlich etwas anderes vereinbart ist, gelten die uns im Zusammenhang mit Bestellungen unterbreiteten Informationen nicht als vertraulich.

§ 11 Sonderbedingungen für vorgefertigte Kaminelemente

(1) Unsere Angebote sind unverbindlich. Die Bestellung ist das Angebot im Rechtssinn, die durch unsere Auftragsbestätigung zum Vertragsschluss führt. Sollte die Prüfung der eingereichten Planunterlagen ergeben, dass der Auftrag ganz oder teilweise nicht mit vertretbarem technischen oder wirtschaftlichen Aufwand durchführbar ist, sind wir zum ganzlichen oder teilweisen Rücktritt vom Vertrag berechtigt, ohne dass der Besteller Schadensersatzansprüche geltend machen könnte.

(2) Wir sind berechtigt, die Preise nach der eigenen Kalkulation zu erhöhen, wenn der Besteller die zugrundeliegenden Pläne/Vorgaben nach Vertragsabschluss ändert. Die Erstellung eines Rasterplans ist im Grundpreis enthalten. Der Preis für Zusatzleistungen zuzüglich gesetzlicher Mehrwertsteuer bestimmt sich nach den jeweils gültigen Preislisten.

(3) Der Lauf der Lieferfrist ist gehemmt, bis sämtliche technischen Fragen geklärt sind. Werden später auftretende technische Rückfragen nicht sofort vom Besteller beantwortet, so gehen etwaige dadurch bedingte Lieferungsverzögerungen nicht zu unseren Lasten. Entsprechendes gilt bei nachträglichen Änderungswünschen des Bestellers.

(4) Die Erstellung eines Standsicherheitsnachweises ist nur soweit durch unsere Systemstatik abgedeckt in unserem Leistungsumfang enthalten. Die von uns vorgenommene Bemessung der Bewehrung entbindet den Auftraggeber trotzdem nicht von der Verpflichtung, gem. Art 14 der Bay. Bauordnung die Standsicherheit der baulichen Anlage zu gewährleisten, wobei unsere Systemstatik berücksichtigt werden muss.

(5) Der Rasterplan ist vom Besteller unmittelbar nach Zugang zu überprüfen und freizugeben. Einwendungen sind unverzüglich zu erheben. Geht die Freigabe nicht oder nicht rechtzeitig ein, so gilt das nach dem unbeanstalteten Plan gefertigte Produkt als vertragsgemäße Erfüllung.

(6) Der Besteller hat sich genau an den Rasterplan zu halten. Um Lagerschäden zu vermeiden, sind die einschlägigen Hinweise in der Aufbauanleitung zu beachten.

(7) Die Abnahme erfolgt bei Lieferung frei Werk mit der Übergabe an den Frachtführer, bei der Lieferung frei Baustelle mit der Übergabe an den Besteller oder seinen Bevollmächtigten.

(8) An Abbildungen, Zeichnungen, Kalkulationen und sonstigen Unterlagen behalten wir uns Eigentums- und Urheberrechte vor. Vor ihrer Weitergabe an Dritte bedarf der Besteller unserer ausdrücklichen Zustimmung. Die zur Bearbeitung eingereichten Pläne verbleiben bei uns.

§ 12 Anwendbares Recht, Gerichtsstand, Teilnichtigkeit

(1) Für diese Geschäftsbedingungen und die gesamten Rechtsbeziehungen zwischen uns und Käufer/Besteller gilt das Recht der Bundesrepublik Deutschland. Die Bestimmungen des UN-Kaufrechts finden keine Anwendung.

(2) Soweit der Käufer/Besteller Kaufmann, juristische Person des öffentlichen Rechts oder öffentlich-rechtliches Sondervermögen ist, ist Schwarzach als Erfüllungsort ausschließlicher Gerichtsstand für alle sich aus dem Vertragsverhältnis unmittelbar oder mittelbar ergebenden Streitigkeiten.

(3) Sollte eine Bestimmung in diesen Geschäftsbedingungen oder eine Bestimmung im Rahmen sonstiger Vereinbarungen unwirksam sein oder werden, so wird hiervon die Wirksamkeit aller sonstigen Bestimmungen oder Vereinbarungen nicht berührt. Die Parteien verpflichten sich vielmehr, in einem derartigen Fall eine wirksame oder durchführbare Bestimmung an die Stelle der unwirksamen oder undurchführbaren zu setzen, die dem Geist und dem Zweck der zu ersetzenden Bestimmung, soweit wie möglich entspricht; dasselbe gilt für etwaige Lücken im Vertrag.

Stand: 4/2004

Rechnungsempfänger: _____
 Bauunternehmen: _____
 Bauvorhaben: _____
 Lieferadresse: _____

Lieferung mit Kran Termin: _____
 Abholung Anmerkung: _____

Wandstärke

30,0 cm 36,5 cm
 42,5 cm 49,0 cm

Leibung bei 42,5 und 49,0 cm:

gerade schräg (cm) _____

Ausführung

Rollokasten RKG Gurtwicklerziegel ohne Einsatz
 mit Teleskopwelle Gurtwicklerziegel mit Einsatz
 Jalousiekasten JK Firmenaufdruck: _____
 ESM-Gurtkasten



Stück	Lichte Weite (cm)	+ Auflager = (12 + 12 cm)	Gesamtlänge (cm)	Gurtauslass			Bemerkung
				rechts	links	ohne (elektrisch)	
	51	24	75				
	63,5	24	87,5				
	76	24	100				
	88,5	24	112,5				
	101	24	125				
	113,5	24	137,5				
	126	24	150				
	138,5	24	162,5				
	151	24	175				
	163,5	24	187,5				
	176	24	200				
	188,5	24	212,5				
	201	24	225				
	213,5	24	237,5				
	226	24	250				
	238,5	24	262,5				
	251	24	275				
	263,5	24	287,5				
	276	24	300				

Eck- und Erker Ausführungen, Segment- und Rundbogenkästen werden nur mit Plan angefertigt!

Tonwerk Venus GmbH & Co KG
 Ziegeleistraße 1 | D-94374 Schwarzach
 Tel. 09962/9406-0 | Fax 09962/9406-50
 info@venus-tonwerk.de | www.venus-tonwerk.de

Datum: _____
 Unterschrift: _____
 Stempel: _____

Kamin im Passivhaus

Auch im modernen Energiesparhaus sollte ein Kamin nicht fehlen. Er steigert die Wohnqualität, bietet Unabhängigkeit und Sicherheit.



Mehrwert für den Bauherrn:

Wirtschaftlichkeit und Flexibilität

- Mit dem günstigeren Baustoff heizen
- Höherer Wiederverkaufswert des Hauses
- Biomasse ist erneuerbare Energie

Wohnqualität und Lebensgefühl

Stimmungsvolle Wärme und Gemütlichkeit

Unabhängigkeit und Sicherheit

- Wahlmöglichkeit des Brennstoffes
- Heizen auch bei Stromausfall
- Zuheizen bei extremer Kälte oder in der Übergangszeit

Ideale Ergänzung zur Wärmepumpe



Forschungsinstitut für Wärmeschutz e.V. München bestätigt:

Unsere Kaminsysteme VENUS keramin und VENUS plus erfüllen sowohl in raumluftunabhängiger als auch in raumluftabhängiger Betriebsweise die Voraussetzung für die Passivhaus-Tauglichkeit.

keramin *venusplus*

Allgemeine Hinweise

Bei den angegebenen Listenpreisen handelt es sich um unverbindliche Preisempfehlungen.

Die Preise verstehen sich zuzüglich der jeweils gültigen Mehrwertsteuer und gelten ab Werk.

Sämtliche Lieferungen erfolgen ausschließlich auf der Grundlage unserer AGB und Zahlungsbedingungen.

Gewichtsangaben sind nur Anhaltswerte, die Gewichte können sich, z. B. durch Nässe, deutlich erhöhen.

Irrtümer und technische Änderungen bleiben ausdrücklich vorbehalten.

Zahlungsbedingungen

2 % Skonto innerhalb von 10 Tagen ab Rechnungsdatum, 30 Tage netto. Frachten sowie Paletten- und Kranentladegebühren sind nicht skontofähig.

Preisgültigkeit

Mit Erscheinen dieser Preisliste verlieren alle vorherigen ihre Gültigkeit.

Kosten für Paletten und Verpackung sowie Fracht und Kranentladung werden grundsätzlich nach der neuesten Preisliste verrechnet, unabhängig vom Datum der Auftragserteilung.

Erhebliche Preissteigerungen bei den Energie- und Rohstoffkosten können temporäre Preisanpassungen in Form von Energiekosten- und / oder Teuerungszuschlägen erfordern.

Eine Liste der jeweils gültigen Zuschläge steht unter: www.venus-tonwerk.de/Downloads/Preislisten

Fracht, Kranentladung

Die angegebenen **Mindestfrachten** gelten nur bei voll ausgeladenen 24-t Lastzügen.

Bei **Zustellung von Mindermengen** berechnen wir zusätzlich folgende Pauschalen:

weniger als Pal.	24 Pal.	18 Pal.	12 Pal.	8 Pal.
zus. Pauschale:	50,00 €	75,00 €	100,00 €	130,00 €

Standzeiten, die 1 Stunde übersteigen, werden mit 70,00 € je Stunde berechnet.

Die **Entladegebühr** mit Lkw-Kran beträgt 4,70 € je Palette.

Paletten, Verpackung

Je **Ziegel-Palette** berechnen wir **9,10 €** für die Verpackung und deren Entsorgung. Für wiederverwendbare, franko an unser Lager angelieferte Paletten schreiben wir **2,50 €** gut. **Euro-Paletten** werden mit 15,00 € berechnet und mit 10,00 € gutgeschrieben.

Wir nehmen nur die unserer Liefermenge entsprechende Anzahl an Paletten zurück.

Entsorgung

Die **Rücklieferung von Folie und Kunststoffbändern** ist nur getrennt und in sauberem Zustand in Foliensäcken möglich. Bei **Verunreinigung mit artfremden Bestandteilen** stellen wir eine Sortierungs- und Entsorgungspauschale von mindestens **50,00 €** in Rechnung.

Der Preis für einen **Foliensack** beträgt **3,00 €**.

Wir sind unter der Nummer 29.214 dem Entsorgungssystem **interzero** angeschlossen.



Verfügbarkeit von Ware

Die in dieser Preisliste angeführten Artikel sind in der Regel auf Lager, mit einem * gekennzeichnete Produkte nur auf Anfrage bzw. Bestellung lieferbar. Ein Anspruch auf Schadensersatz durch Nichtverfügbarkeit kann nur dann entstehen, wenn der Liefertermin verbindlich von uns zugesagt wurde.

Qualität, Beanstandungen

Ziegelerzeugnisse werden in einem natürlichen Brennprozess hergestellt. Dadurch bedingte Abweichungen, Veränderungen oder Toleranzen stellen keine Abweichung von der vereinbarten und üblichen Beschaffenheit dar, soweit sie den jeweiligen Normen bzw. Zulassungen entsprechen.

Qualitäts-Beanstandungen sind unverzüglich, vor Verarbeitung der Ware vorzubringen.

Mengenbeanstandungen werden nur am Tag der Lieferung anerkannt.

Warenrücklieferung

Die **Rücknahme** verkaufsfähiger Ziegel in ungeöffneter Originalverpackung erfolgt nur nach Vereinbarung. Eventuelle Vorrachten werden nicht vergütet, der Rücktransport erfolgt auf Kosten des Kunden. Berechnet werden die tatsächlich anfallenden Frachtkosten, mindestens jedoch 115 €. Bei der Gutschrift werden 5,80 € je Palette für die Wiedereinlagerung abgezogen.

Die Rückgabe loser Ziegel und auftragsgefertigter Ware ist nicht möglich.

Güteüberwachung

Unsere Ziegel werden durch die Werkseigene Produktionskontrolle (WPK) und den Güteschutz Ziegel überprüft. Sie entsprechen den jeweiligen Normen und/oder Zulassungen.



© Tonwerk Venus 01/2024

Nachdruck nur mit ausdrücklicher Genehmigung.